

# PV-Montagesystem Flachdach MSP-FR-EW von Schweizer.

**Das Photovoltaik-Montagesystem MSP-FR-EW ist ein typischerweise nach Ost-West ausrichtbares Montagesystem ohne Dachdurchdringungen mit sehr geringem Lastbedarf für gerahmte Photovoltaik-Module auf Flachdächern.**

Es ist extrem einfach und rasch montierbar bei kompromissloser Materialqualität. Das Montagesystem MSP-FR-EW ist die flexible Lösung für Flachdächer. Alle Teile wurden für eine möglichst rasche und fehlerfreie Montage entwickelt. Die effiziente Vormontage gestaltet die nachfolgende Arbeit auf dem Dach noch produktiver.

Das aus hochwertigem Aluminium gefertigte System für Flachdächer mit Folien- oder Bitumendachbahnen wurde strengsten Windkanaltests unterzogen. Mit dem neuen Rekordwert von 7 kg/m<sup>2</sup> (inklusive Module) vereint es geringste Lasteinwirkung mit Wirtschaftlichkeit und langjähriger Zuverlässigkeit.



# PV-Montagesystem Flachdach MSP-FR-EW von Schweizer:

Ein optimiertes System, das die Montagekosten schmelzen lässt.

## Anwendung

- Montagesystem ohne Dachdurchdringung mit sehr geringem Lastbedarf für gerahmte Photovoltaik-Module auf Flachdächern.

## Schnelle und einfache Montage

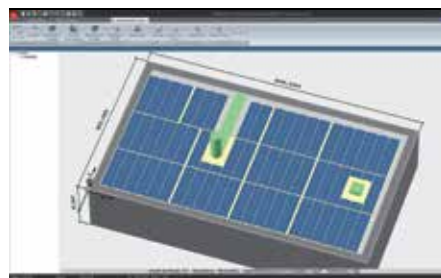
- Aufbau in weniger als 20 Minuten pro kWp. Die Montage erfolgt extrem schnell.
- Keine zeitaufwändigen Vermessungs-, Bohr- oder Trennarbeiten.
- Dachunebenheiten kein Problem: egal ob Drainagerinnen oder Varianzen – das System passt sich der Topografie des Daches an.

## Technische Daten

- Dachflächenlast inklusive Modul: 7 kg/m<sup>2</sup> (wenn kein Ballast benötigt wird) bis 14 kg/m<sup>2</sup>, je nach Reihenabstand
- Dachhaut: Folien- und Bitumendachbahnen (PVC, FPO/TPO, EPDM, usw.), Kies möglich (unter Basisprofilen wegzuräumen)
- Dämmung: Passende Basisprofile für unterschiedlich belastbare Dämmschichten verfügbar
- PV-Module: 60- und 72-Zeller (6") sowie 96-Zeller (5")
- Universalklemmen für Modulrahmenhöhen von 30 bis 50 mm
- Typischerweise kein Ballast bis Windlast 0,8 kN/m<sup>2</sup>
- Materialien: Aluminium, Edelstahl (A2/A4), Schutzlage aus Polyestervlies (450 g/m<sup>2</sup>)
- Anlagen-Mindestgrösse: 1 x 3 Giebel oder 3 x 1 Giebel
- Dachneigung: Flachdächer bis 3°

## Schnell und einfach planen.

Mit proMSP erhalten Sie eine vollständige Dokumentation der statischen Kalkulation, Stücklisten und Zeichnungen für eine schnelle und sichere Installation. Die vollständige 3D-Visualisierung von proMSP ermöglicht zudem eine einfache und schnelle Anordnungsplanung und die optimale Ausnutzung des Daches. Die Software steht kostenfrei zur Verfügung.



## Die Vorteile auf einen Blick

- Effizienter Arbeitsablauf: keine zeitaufwändigen Vermessungs-, Bohr- oder Trennarbeiten.
- Schnelle Vormontage: spart Arbeitsschritte beim Aufbau
- Kein Ablängen von Metallteilen: alle Artikel und Profile werden in der benötigten Dimension geliefert
- Gut für die Lebensdauer des Daches: problemlose Dachentwässerung, kein Durchdringen der Dachhaut
- Optimierte Lastverteilung: für jedes Isolationsmaterial die passende Basisprofillänge
- Einfache Handhabung: kurze Profile, keine langen Schienen



Schnelle Vormontage spart Arbeitsschritte beim Aufbau.